



PATS-C surveille automatiquement l'activité des insectes volants

PATS-C détecte **tous les mouvements de vol** observés au-dessus de la culture, pour identifier et visualiser le développement des populations de différents insectes. Ce **suivi en continu** permet une détection précoce des ravageurs et fournit des informations très utiles sur le comportement de ces insectes. Grâce à cette méthode de surveillance rapide et précise, votre stratégie de PBI se professionnalise !

Les avantages de PATS-C :

- ✓ Une **détection précoce** permet d'anticiper les mesures à prendre
- ✓ Un **gain de temps** et de main-d'œuvre avec moins de temps à consacrer au monitoring et à la saisie
- ✓ Un **suivi en continu** qui fournit des informations utiles sur les ravageurs, en suivant leurs déplacements jour après jour et heure après heure
- ✓ Le tableau de bord, disponible en ligne, permet de **garder un œil sur la serre à tout moment** et où que vous soyez

Des solutions guidées par les données,
des conseils adaptés

— C'est ça
Biobest

propulsé par
pats

www.biobestgroup.com

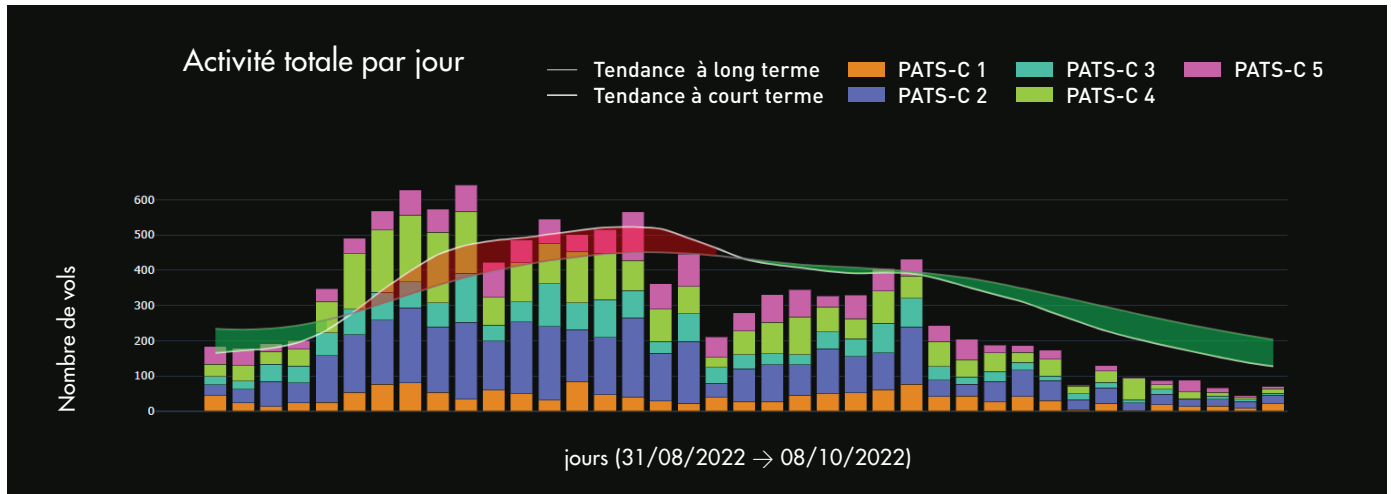
L'approche de PATS-C

Les insectes ravageurs sont présents dans toutes les cultures. PATS-C automatise le suivi des ravageurs grâce à une petite caméra fixée sur l'un des poteaux de la serre. Les caméras gardent un œil sur votre serre et fournissent une vue d'ensemble des populations de ravageurs. PATS-C se focalise sur les papillons présents en floriculture, horticulture ornementale, ainsi qu'en maraîchage et petits fruits.

Avec PATS-C nous pouvons rapidement répondre à deux questions :

- Est-ce que le ravageur est présent dans votre culture ?
- Comment évolue la population ?

Ces informations sont partagées numériquement via un tableau de bord, en ligne.



L'approche actuelle

Inspection physique dans la culture toutes les 1 ou 2 semaines

Collecte et traitement des données manuels

Ravageurs souvent détectés tardivement

Suivi chronophage

L'approche PATS-C

→ Aperçu en temps réel du développement de la population

→ Collecte et traitement automatiques des données

→ Détection des ravageurs dès leur apparition dans la serre

→ Suivi instantané, informatisé et disponible à distance

Les ravageurs actuellement détectés

- ✓ *Chrysodeixis chalcites*
- ✓ *Tuta absoluta*
- ✓ *Opogona sacchari*
- ✓ *Lyprauta cambria*
- ✓ *Duponchelia fovealis*
- ✓ *Helicoverpa armigera*
- ✓ *Plutella xylostella*



SCANNEZ-MOI
& DÉCOUVREZ COMMENT
UTILISER PATS-C

Pour un conseil sur mesure,
contactez votre Expert Biobest.