



FONGICIDE DE BIOCONTRÔLE

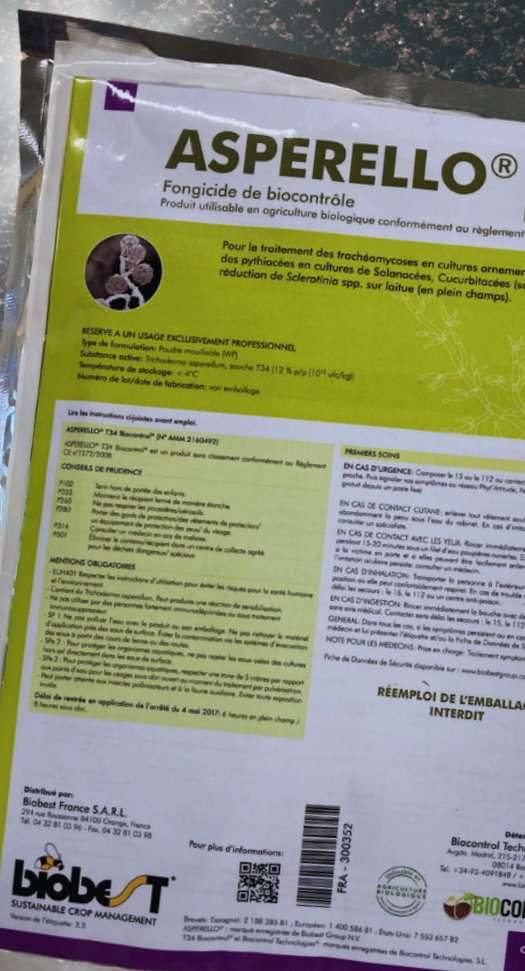
ASPERELLO®

La société Biobest France est agréée pour la distribution de produits phytopharmacuetiques à des utilisateurs professionnels
Organisme certificateur Bureau Veritas - Agrément PA01529.

- N°AMM : 2160492
- RESERVÉ A UN USAGE EXCLUSIVEMENT PROFESSIONNEL
- Type de formulation : Poudre mouillable (WP)
- Substance active : *Trichoderma asperellum*, souche T34 (12 % p/p (10¹² ufc/kg)
- Température de stockage : + 4°C (24 mois)
- Conservation à température ambiante (15 mois)
- Numéro de lot/date de fabrication : voir emballage



WWW.BIOBESTGROUP.COM



ASPERELLO®, c'est quoi ?

La substance active de ASPERELLO® est le microorganisme *Trichoderma asperellum* (souche T34) inclus dans le règlement (CE) n°1107/2009, liste des produits phytosanitaires autorisés par l'Union européenne. Il s'agit d'un produit qui est vendu dans 20 pays, autorisé pour combattre d'importantes maladies racinaires, telles que *Phytophthora* spp., *Pythium* spp., *Fusarium* spp. et *Verticillium* spp. parmi bien d'autres, menaçant 200 cultures différentes.

Mécanismes d'action

CONCURRENCE DIRECTE

Une fois établi dans la rhizosphère, ASPERELLO® crée une barrière physique qui empêche l'installation des agents pathogènes. Il entre en concurrence directe avec les agents pathogènes pour la nourriture et la compétition spatiale.

PARASITISME

Il identifie les micro-organismes nuisibles, les entoure de ses hyphes et s'en nourrit.

SÉCRÉTION DE COMPOSANTS BIOSTATIQUES

Les composants biostatiques sont des substances qui arrêtent la croissance et le développement de certains organismes vivants. Dans le cas d'ASPERELLO® il arrête la croissance des populations des agents pathogènes.

INDUCTION DE LA RÉSISTANCE (ISR)

ASPERELLO® active les mécanismes de résistance de la plante, appelés ISR (Induced Systemic Resistance), améliorant ainsi la réponse de la plante à une éventuelle attaque d'agents pathogènes. C'est un mécanisme qui fonctionne de manière similaire à l'effet d'un vaccin, la plante se défend plus tôt et mieux.

STIMULATION DE LA CROISSANCE

ASPERELLO® stimule la croissance des plantes en favorisant la solubilisation des nutriments et en réduisant la pression pathogène. Ainsi, la plante peut mieux utiliser son potentiel génétique.

Maladies cibles

— CHAMPIGNONS

Fusarium spp., *Pythium aphanidermatum*, *Sclerotinia* spp., *Rhizoctonia solani*, *Phytophthora* spp., *Verticillium* spp., *Macrophomina phaseolina*

— BACTÉRIES

En activant les mécanismes de défense, il agit contre les agents pathogènes bactériens : *Hyaloperonospora parasitica*, *Pseudomonas syringae* PV. *Tomato*, *Erwinia* spp., *Plectosphaerella cucumerina* ou *Ralstonia solanacearum*

— MALADIES AÉRIENNES

Il est également efficace en traitement foliaire contre *Didymella bryoniae*, *Botrytis cinerea*

— NÉMATODES

Effet adulticide et ovicide contre les nématodes formant des gales comme *Meloidogyne* spp.



Mode d'emploi

Produit facile d'utilisation capable de remplacer tout traitement chimique actuel. Convient aussi bien aux traitements préventifs que curatifs.

- Il peut être utilisé à tous les stades du cycle de la plante, du semi jusqu'à la récolte.
- Il peut être appliqué de multiples façons : système de fertirrigation habituel, aspersion, goutte à goutte, rampes, pulvérisation, trempage, subirrigation...
- Applicable sur tout type de substrats : laine de roche, fibre coco, terreau...

- Facile à diluer, bonne suspensibilité, pas de risque d'obstruction du réseau, compatible avec tout type de filtre > 100µ (sauf filtre à sable).
- Aucun autre activateur est nécessaire et il peut être appliqué immédiatement après avoir été mélangé à l'eau.



Doses & application

USAGE	DOSE	PÉRIODE D'APPLICATION	MODE D'APPLICATION
Substrat	10g de produit / m ³	Lors de la préparation du milieu de culture	Préparer une pré dilution avec de l'eau, mélanger, appliquer sur le substrat et homogénéiser
Pulvérisation	0,5g de produit / m ²	Sur le plateau de semis	Mélanger avec le volume d'eau nécessaire pour traiter la surface et pulvériser
Immersion (trempage)	1g de produit/L d'eau (laisser tremper pendant quelques secondes)	Avant plantation	Préparer une solution de 1g de produit par litre d'eau et immergez-y les racines
	0,01g de produit/L d'eau (laisser tremper pendant la nuit)		Préparer une solution de 0,01 g de produit par litre d'eau et immergez-y les racines
Irrigation	En pleine terre : 500g/ha En hors-sols ≈ 1kg/ha (appliquer 0,01 g/L de substrat)	Après plantation. Dose de rappel (même dose) tous les 2-3 mois	Prédiluer dans un récipient avec de l'eau et mélanger. Appliquer sur le réservoir d'irrigation.
	Plein champ : 250g/ha		